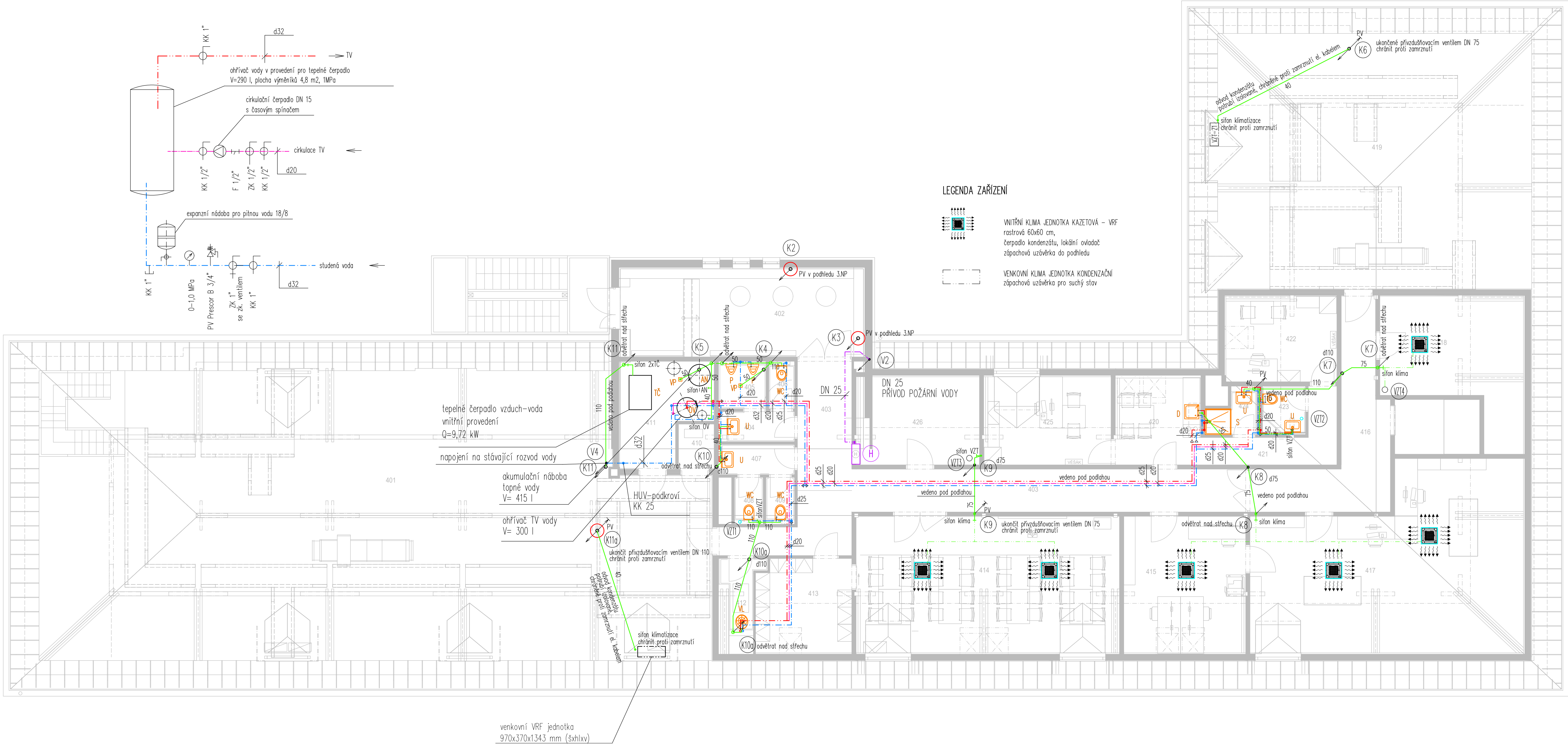


DET.A SCHÉMA ZAPOJENÍ OHŘÍVAČE TV – V=290 I/1MPa



LEGENDA POTRUBÍ

- ROZVOD STUDNÉ VODY Z POTRUBÍ OCELOVÉHO POZINKOVANÉHO
- ROZVOD STUDNÉ VODY Z POTRUBÍ PP-RCT
- ROZVOD TEPLÉ VODY Z POTRUBÍ PP-RCT
- ROZVOD CIRCULACE TEPLÉ VODY Z POTRUBÍ PP-RCT
- KANALIZACE SPLAŠKOVÁ – PP HT – NOVA
- KANALIZACE SPLAŠKOVÁ – PP HT – STAVAJÍCÍ

- odpadní potrubí splaškové kanalizace
- stoupací potrubí vody

LEGENDA ZAŘÍZENÍ

- VNITŘNÍ KLIMA JEDNOTKA KAZETOVÁ – VRF
- VENKOVNÍ KLIMA JEDNOTKA KONDENZAČNÍ

LEGENDA ZAŘÍZOVACÍCH PŘEDMĚTŮ

- U umyvadlo se zápachovou uzávěrkou – chrom,
- WC klozet závěsný vč. sedátka, konstrukce pro závěsná WC, rohový ventil G 1/2"
- D dřez jednoduchý nerez se zápachovou uzávěrkou,
- VL výlečka závěsná vč. nádržky, konstrukce pro závěsné výlečky
- P urinál s radarovým senzorem s vestavěným příslušenstvím
- S sprchová vanička 900x900 mm vč. zápachové uzávěrky, sprchová zástěna,
- OV zásobníkový ohřivač vody – součást dodávky TČ
- TČ tepelné čerpadlo s vestavěným elektrokotlem,
- VP podlahová vpusť, zápachová uzávěrka pro suchý stav
- H hydrantová skříň (nerez provedení) DN 25 s výzbrojí

ROZVOD VODY JE TŘEBA PROVÉST V SOULADU S ČSN 755409 A ČSN 755455.

KANALIZACI JE TŘEBA PROSVĚST V SOULADU S ČSN 756760 A ČSN EN 12056.

Sířed hadicového systému bude osazen ve výšce 1,1–1,3 m nad podlahou v souladu s ČSN 730873, EN 671.

Vnitřní hadraný budou s tvarové stálou hadicí délky 30 m.

Hadicové systémy budou světlostí nejméně 25 mm, průtok min. 0,3 l/s v souladu s PBR.

Montáž ohřivače TV je třeba provést v souladu s ČSN 060320, ČSN 060830, ČSN 060310 a pokyny výrobce. Uzávěry vody musí být přístupné.

Připojení jednotlivých zařizovacích předmětů na straně vody bude provedeno potrubím DN 15.

Přesný typ zařizovacích předmětů vč. jejich přesného osazení s výtokovými armaturami provést dle zpracovatele interiéru (upřesnit před realizací).

UMÍSTĚNÍ ČISTIČÍCH KUŠŮ A REVZNÍCH DVÍŘEK NA ODPADNÍM POTRUBÍ BUDE PŘED REALIZACÍ ODSOUHLASENO ZPRACOVATELEM INTERIÉRU.

PŘI REALIZACI JE NUTNÁ PŘESNÁ KOORDINACE POTRUBNÍCH VEDENÍ VZT, ZTI, ŮT o ELEKTRO.

Rozvod potrubí je třeba provést v souladu s požadavky PBR.

Uchycení zařízení je součástí jejich dodávky.

Uchycení potrubí vč. táhel, konzol, objímek atp. je součástí dodávky potrubí.

Těsnění prostupů požárními úseky bude provedeno dle ČSN 730810 a požadavky PBR systémovým řešením.

ZODP. PROJEKTANT ING. JURÁNKOVÁ	EV.Č.ČKAIT 1201506	VYPRACOVAL ING. JURÁNKOVÁ	KRESLIL ING. JURÁNKOVÁ	PROINK PROJEKTOVÁ A INŽENÝRSKÁ KANCELÁŘ Hornická 198, 788 32 Staré Město tel. : +420 583 239 127 e-mail: info@proink.cz	
MÍSTO STAVBY : KATASTRÁLNÍ ÚZEMÍ : OBJEDNATEL : AKCE :	ŠUMPERK ŠUMPERK MĚSTO ŠUMPERK	KRAJ : PARC. ČÍSLO : st. 1248/2	OLOMOUCKÝ	DATUM : Č.ČAKÁŽKY 38/2023 STUP.PROJEKTU: prováděcí projekt	12/2023
VYBUDOVÁNÍ EDUKAČNÍHO CENTRA A DIGIT.PRACOVÍŠTĚ V MĚSTSKÉ KNIHOVNĚ T.G.MASARYKA ŠUMPERK				MĚŘÍTKO : 1:75	
OBSAH : PŮDORYS PODKROVÍ – ZTI				VYKRES ČÍSLO : D.1.4.1-1	PARÉ ČÍSLO :